



Gyalmo, la Reine des Montagnes

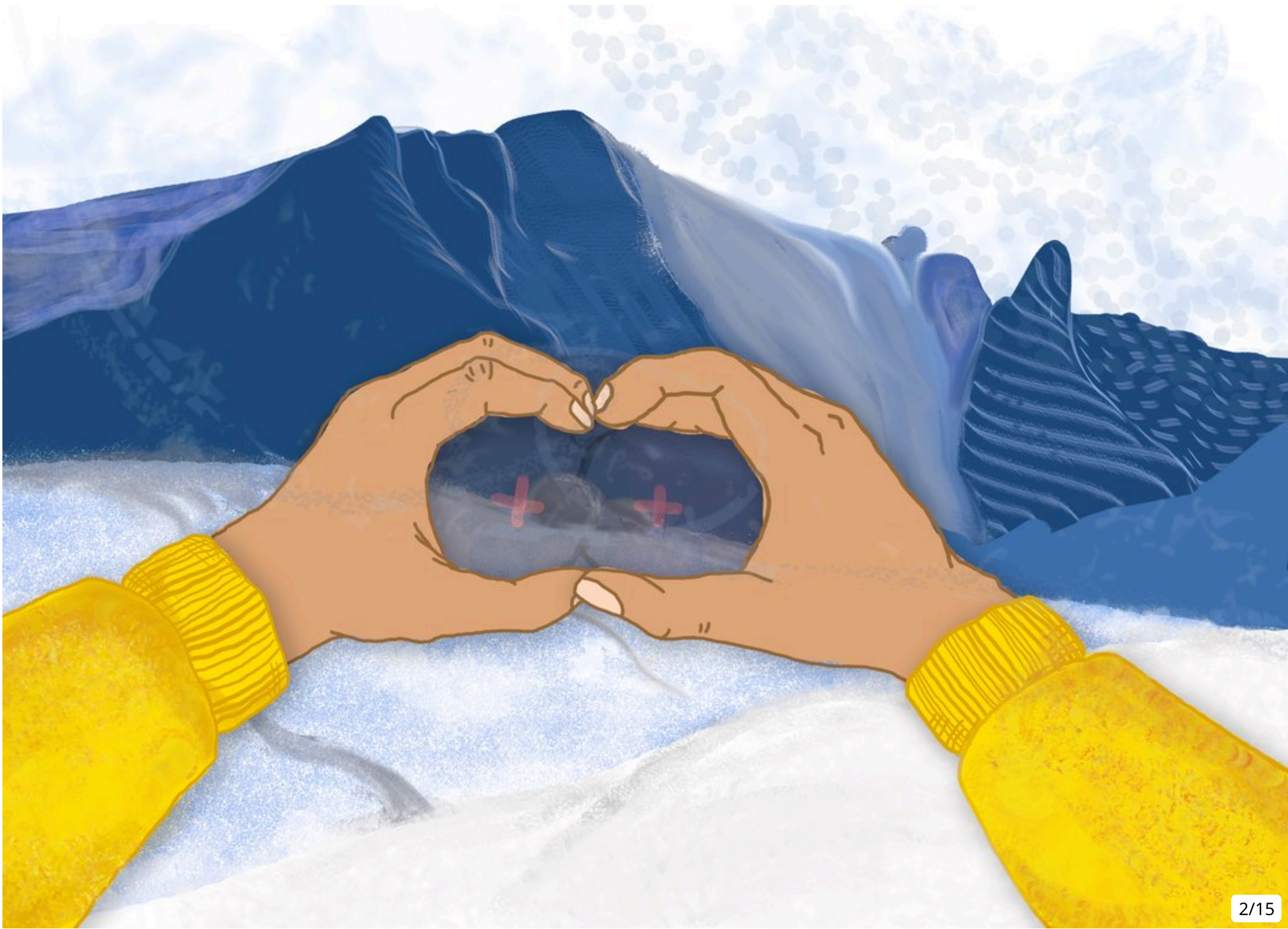
Original Publisher: Nature Conservation Foundation

Author: Ranjini Murali

Illustrator: Komal Jain

Translator: Kristen Alfonso

Level 4



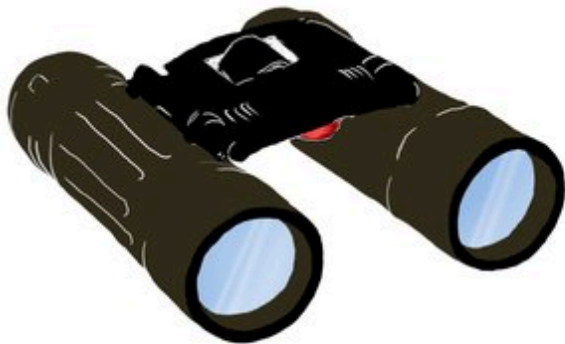
Dans les montagnes désertiques et glacées de l'Himalaya, là où le climat est si rude que même les arbres ne peuvent pas pousser, vit un animal presque aussi mythique que le yéti. C'est la panthère des neiges, le plus insaisissable des grands félins.

À travers ses jumelles, Koyna était sûre de voir cet animal légendaire.

— Là ! Tu le vois ? demanda-t-elle.

— C'est un rocher ! répondit son ami Lobzang.

Ils se trouvaient dans la vallée de Spiti, l'un des rares endroits au monde où vivent les panthères des neiges. Ce jour-là, il faisait -20 °C. Koyna et Lobzang avaient de la chance : en hiver, la température pouvait descendre jusqu'à -40 °C.





Gyalmo, la panthère des neiges, dormait sur une crête quand le son des humains est arrivé jusqu'à elle. Elle a ouvert un œil paresseusement et, sur la pente en face, elle a aperçu deux humains qui grimpaient maladroitement. Un profond ravin les séparait. Elle les a vus se frotter les mains et se dandiner d'un pied sur l'autre.



« Il fait froid pour eux, même s'ils portent autant de fourrures », pensa Gyalmo. Sa fourrure épaisse et sa longue queue la protégeaient du froid. Elle a enroulé sa queue bien serrée autour d'elle et s'est installée pour observer.



Koyna et son ami ont repéré un troupeau de *bharals*, des moutons sauvages, en train de paître dans le pré devant eux.

— Peut-être que si on les observe, la panthère des neiges viendra attaquer les *bharals*, dit Lobzang. Les panthères des neiges sont carnivores et chassent des moutons et des chèvres sauvages comme les *bharals*, les bouquetins et les argalis.

— Ils doivent être difficiles à attraper, dit Koyna.



Gyalmo s'est sentie vexée en entendant cela. « Ha ! Je peux facilement attraper un bharal ! »

Elle a pensé un instant à leur montrer ses talents de chasseuse, mais son ventre était encore plein de son dernier repas. Elle s'est souvenue du petit bharal rusé qu'elle avait chassé la veille. Dès qu'elle l'avait vu, elle avait su que c'était lui qu'elle voulait. Il était plus petit que les autres et broutait un peu à l'écart du troupeau. Grosse erreur ! Elle s'était baissée au ras du sol et avait rampé aussi près que possible, sans être vue ni sentie.

Lentement...

Lentement...

Quand elle avait enfin bondi, le petit *bharal* avait levé la tête, surpris, puis s'était mis à courir.

Le jeu est lancé

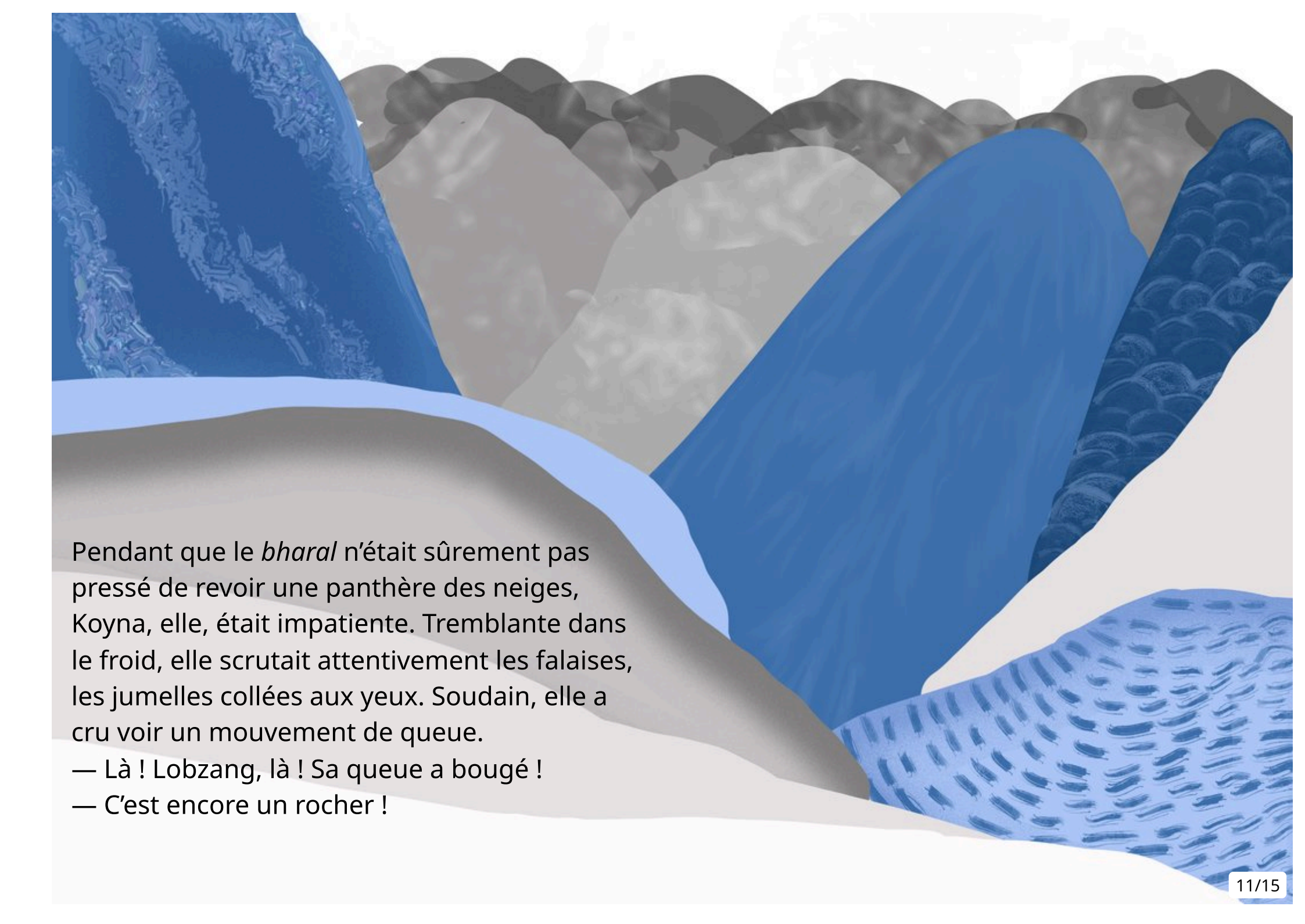


Un mélange de neige et de poussière tourbillonnait derrière eux alors qu'ils grimpaient la montagne escarpée. Le bharal avait brusquement changé de direction, sautant par-dessus un rocher, et avait couru dans l'autre sens pour essayer de la semer. Sans hésiter, elle avait tourné aussi, sa longue queue l'aidant à garder l'équilibre. Quand elle s'était assez rapprochée, elle avait tendu une patte et avait fait trébucher le bharal. Il avait vacillé, et avant qu'il ne retrouve l'équilibre, elle était sur lui.

C'était une expérience grisante ! Le cœur de Gyalmo battait plus vite rien qu'en y repensant.

— Ah, le frisson de la chasse !





Pendant que le *bharal* n'était sûrement pas pressé de revoir une panthère des neiges, Koyna, elle, était impatiente. Tremblante dans le froid, elle scrutait attentivement les falaises, les jumelles collées aux yeux. Soudain, elle a cru voir un mouvement de queue.

- Là ! Lobzang, là ! Sa queue a bougé !
- C'est encore un rocher !



Gyalmo a ri. Ils regardaient dans la mauvaise direction. « Retournez-vous ! » pensa-t-elle.

Mais même s'ils l'avaient fait, ils ne l'auraient pas vue.

« Je suis la maîtresse du camouflage et ni les humains ni mes proies ne peuvent me repérer si je ne le veux pas. Ce n'est pas pour rien qu'on m'appelle Gyalmo, la Reine des Montagnes. »

Koyna comprenait maintenant pourquoi la panthère des neiges était appelé le chat insaisissable, le fantôme des montagnes, une créature mythique. Même après avoir attendu pendant des heures, elle n'a vu que de la neige et des rochers. Elle est repartie, à moitié gelée, sans avoir vu la Reine des Montagnes.

Gyalmo a regardé les humains s'en aller, souriante et en rêvant de Bharal.



Bharal (*Pseudois nayaur*) : Aussi appelé mouton bleu, c'est un ongulé sauvage qui n'est ni un mouton ni une chèvre. On le trouve dans les hauts Himalayas et en Mongolie intérieure. C'est une source de nourriture très importante pour la panthère des neiges.

Bouquetin de Sibérie (*Capra sibirica*) : C'est une espèce de chèvre sauvage qu'on trouve dans toute l'aire de répartition de la panthère des neiges. Il vit généralement entre 2000 et 5000 mètres d'altitude, mais en Mongolie, on peut le trouver à seulement 700 mètres.

Argali (*Ovis ammon*) : C'est la plus grande espèce de mouton sauvage au monde. Les mâles ont de longues cornes recourbées vers l'intérieur qui peuvent atteindre jusqu'à 1,8 mètre ! Quand ils sont assez nombreux, les argalis peuvent former des troupeaux de 200 à 300 animaux.

Story Attribution:

This story: Gyalmo, la Reine des Montagnes is translated by [Kristen Alfonso](#) . The © for this translation lies with Kristen Alfonso, 2025. Some rights reserved. Released under CC BY 4.0 license. Based on Original story: '[Gyalmo, the Queen of the Mountains](#)', by [Ranjini Murali](#) . © Nature Conservation Foundation , 2021. Some rights reserved. Released under CC BY 4.0 license.

Images Attributions:

Cover page: [A snow leopard amidst blue hills](#), by [Komal Jain](#) © Nature Conservation Foundation, 2020. Some rights reserved. Released under CC BY 4.0 license. Page 2: [Two hands wearing yellow sleeves joined together looking at blue hills](#), by [Komal Jain](#) © Nature Conservation Foundation, 2020. Some rights reserved. Released under CC BY 4.0 license. Page 3: [Binoculars in white background](#), by [Komal Jain](#) © Nature Conservation Foundation, 2020. Some rights reserved. Released under CC BY 4.0 license. Page 4: [A snow leopard looking at two people with backpacks climbing up the blue hills](#), by [Komal Jain](#) © Nature Conservation Foundation, 2020. Some rights reserved. Released under CC BY 4.0 license. Page 5: [Patches of grass on white background](#), by [Komal Jain](#) © Nature Conservation Foundation, 2020. Some rights reserved. Released under CC BY 4.0 license. Page 6: [Person wearing red jacket pointing at animals grazing in the snow, Person wearing yellow jacket holding binoculars](#), by [Komal Jain](#) © Nature Conservation Foundation, 2020. Some rights reserved. Released under CC BY 4.0 license. Page 7: [White and light blue background](#), by [Komal Jain](#) © Nature Conservation Foundation, 2020. Some rights reserved. Released under CC BY 4.0 license. Page 8: [Snow leopard leaping towards animal standing in snow covered ground](#), by [Komal Jain](#) © Nature Conservation Foundation, 2020. Some rights reserved. Released under CC BY 4.0 license. Page 9: [Dark blue and white background](#), by [Komal Jain](#) © Nature Conservation Foundation, 2020. Some rights reserved. Released under CC BY 4.0 license. Page 10: [Leaping snow leopard with mouth wide open](#), by [Komal Jain](#) © Nature Conservation Foundation, 2020. Some rights reserved. Released under CC BY 4.0 license.

Disclaimer: https://www.storyweaver.org.in/terms_and_conditions



Some rights reserved. This book is CC-BY-4.0 licensed. You can copy, modify, distribute and perform the work, even for commercial purposes, all without asking permission. For full terms of use and attribution, <http://creativecommons.org/licenses/by/4.0/>

Images Attributions:

Page 11: [A light blue, dark blue, white and grey hills](#), by [Komal Jain](#) © Nature Conservation Foundation, 2020. Some rights reserved. Released under CC BY 4.0 license. Page 12: [Person wearing yellow jacket looking through binoculars standing next to person wearing red jacket, Animals grazing in the snow](#), by [Komal Jain](#) © Nature Conservation Foundation, 2020. Some rights reserved. Released under CC BY 4.0 license. Page 13: [Clusters of small grey circular objects on white background](#), by [Komal Jain](#) © Nature Conservation Foundation, 2020. Some rights reserved. Released under CC BY 4.0 license. Page 14: [Snow leopard sitting and looking at two people with backpacks at a distance](#), by [Komal Jain](#) © Nature Conservation Foundation, 2020. Some rights reserved. Released under CC BY 4.0 license. Page 15: [Blue, purple and white background](#), by [Komal Jain](#) © Nature Conservation Foundation, 2020. Some rights reserved. Released under CC BY 4.0 license.

Disclaimer: https://www.storyweaver.org.in/terms_and_conditions



Some rights reserved. This book is CC-BY-4.0 licensed. You can copy, modify, distribute and perform the work, even for commercial purposes, all without asking permission. For full terms of use and attribution, <http://creativecommons.org/licenses/by/4.0/>

Gyalmo, la Reine des Montagnes

(French)

Koyna est dans la vallée de Spiti, en train d'essayer d'apercevoir un léopard des neiges avec son ami Lobzang. Gyalmo, le léopard des neiges, les observe de loin alors qu'ils font de leur mieux pour la repérer.

This is a Level 4 book for children who can read fluently and with confidence.



Pratham Books goes digital to weave a whole new chapter in the realm of multilingual children's stories. Knitting together children, authors, illustrators and publishers. Folding in teachers, and translators. To create a rich fabric of openly licensed multilingual stories for the children of India and the world. Our unique online platform, StoryWeaver, is a playground where children, parents, teachers and librarians can get creative. Come, start weaving today, and help us get a book in every child's hand!